

2020

**ventilación/
calefacción**

28001 ESTUFAS COMBUSTIÓN

2800101 ESTUFA DE LEÑA



- Potencia calorífica: 14 kW
- Salida de humos vertical ø 100 mm
- Combustible: sólo madera.
- Altura x Diámetro: 560 x 348 mm
- Diámetro de carga: 190mm

2800102 ESTUFA DE PELLETS



- Potencia calorífica: 10 kW
- Interior del hogar: fabricado en hierro fundido
- Dotada de programación y mando a distancia
- Dimensiones: 476x997x470 mm
- Peso: 85 kg
- Rendimiento máximo: 90,3%

CONSULTAR ACCESORIOS MONTAJE
(TUBOS, CODOS, SOMBRERETES ETC...)

CONSULTAR GRAN VARIEDAD
DE MODELOS Y CONSUMIBLES

28002 ESTUFAS A GAS

2800201

Un analizador de atmósfera controla el porcentaje de CO2 en el ambiente, apagando la estufa si dicho porcentaje supera el límite de 1,5% previsto en la norma. El encendido es piezoeléctrico y la potencia es regulable en tres niveles.



Potencia máxima	3,4 kW (11610 Btu/h)
Consumo máximo	0,240 kg/h
Reductor presión de gas	28 / 30 / 50 mbar
Máxima bombona admitida	15 kg
Peso	13,5 kg
Altura x Diámetro	560 x 348 mm

2800202 Exterior gas

- Chapa de acero.
- Encendido piezoeléctrico.
- Interruptor de seguridad antioscilación.
- Color antracita.



Potencia máxima	13 kW
Condición uso	Gas
Altura x Diámetro	2200 x 813 mm

28003 ESTUFAS ELÉCTRICAS

2300301 INFRARROJOS

230030101

Pared



- 2 Barras.
- Potencia 600/1200 W

230030102

Suelo



- 2 Barras.
- Con ruedas
- Sistema seguridad antivuelco
- Potencia 1200 W

230030104

- Potencia 2000 W
- 2 x tubos radiador ct
- 3 niveles de calefacc
- Altura ajustable
- Voltaje 230 V / 50 Hz
- Cable de 7 m



280030303

Vertical



- Potencia: 800 W
- 2 Posiciones ajustables
- Ajustes de temperatura: 400-800 W
- Protección anticaída
- Asa integrada. 2 BARRAS

28003

ESTUFAS ELÉCTRICAS (sigue)**2300302 INFRARROJOS BAJO CONSUMO**

Con VARMA TEC® la calefacción eléctrica por infrarrojos se vuelve más potente y más económica.

Los artefactos VARMA TEC® mejoran la refracción de los rayos infrarrojos de onda corta por medio de reflectores que, durante la irradiación en general, tienen siempre un valor fundamental. En nuestros artefactos, este valor está por encima del 60% y la bombilla emisora aproximadamente del 40%. Esto es así porque la radiación térmica sigue las leyes de la óptica tanto para los aspectos de reflexión como de refracción.

VARMA TEC® ha diseñado y fabricado una gama completa de reflectores especiales que optimizan las prestaciones de los rayos infrarrojos, utilizando diferentes curvas parabólicas en función de los sectores de uso. De hecho, la tecnología de los reflectores

VARMA TEC® procede de una atenta investigación y experimentación teórica e in situ; todos los reflectores se han diseñado en función del uso previsto y de las necesidades de mercado. Esta gran experiencia en el estudio de la refracción ha llevado al desarrollo de reflectores simétricos y de alto rendimiento que arrojan como resultado el ahorro energético.

La ventaja en la gestión más significativa en el uso de VARMA TEC® consiste en la posibilidad de fraccionar la instalación en varias zonas, incluso pequeñas, con la adopción de temperaturas de funcionamiento diversificadas, algo imposible de lograr con los sistemas tradicionales. Con los artefactos VARMA TEC® se puede calentar un puesto de trabajo individual o una sola área con una eficacia inmediata y exclusiva.

**2300302400FMC**

Modelo orientable, aplicación sobre soporte móvil y de pared

- Para ambientes exteriores e interiores
- Colores: hierro micáceo

**2300302TOP**

Modelo orientable, aplicación sobre soporte móvil y de pared

- Para ambientes exteriores e interiores
- Colores: hierro micáceo

**2300302SPOT**

Modelo orientable, aplicación de pared

- Colores disponibles: blanco RAL 9010

**2300302FIRE2**

Modelo orientable, aplicación sobre soporte móvil y de pared

- Para ambientes exteriores e interiores
- Colores: hierro micáceo

**2300302MOBILE**

Modelo con cable eléctrico de 5 m para instalaciones especiales

- Color: bicolor negro y blanco
- Para ambientes interiores

Accesorios incluidos:

- Cable eléctrico 5 m
- Enchufe Schuko
- Enganche para fijación en pared
- Área calentada aprox. 15/20 m²
- Altura de instalación recomendada: máx. 2,50-2,80 m

DATOS TÉCNICOS

- Potencia 1500 Watts – 2000 Watts
- Índice de protección IPX5 – Resistente al agua, resistente a la lluvia y salpicaduras de agua (patente depositada)
- Medidas: 40x11x22 cm

Accesorios incluidos:

- Cable eléctrico 5 m
- Enchufe Schuko
- Enganche para fijación en pared
- Área calentada aprox. 15/20 m²
- Altura de instalación recomendada: máx. 2,50-2,80 m

DATOS TÉCNICOS

- Potencia 1500 Watts – 2000 Watts
- Índice de protección IPX5 - Resistente al agua, resistente a la lluvia y salpicaduras de agua (patente depositada)
- Medidas: 40x11x22 cm

Accesorios incluidos:

- Cable eléctrico 3 m
- Interruptor on/off y enchufe Schuko
- Rejilla de protección
- Enganche para fijación en pared
- Área calentada aprox. 12/15 m²

- Altura de instalación recomendada: máx. 1,90 – 2,20 m

DATOS TÉCNICOS

- Potencia 1300 Watts - bombilla conexión R7S
- Índice de protección IP20 para interiores
- Medidas: 41x14x12 cm

Accesorios incluidos:

- Cable eléctrico 3 m
- Enchufe Schuko
- Rejilla de protección
- Dispositivo TILT antivuelco
- Área calentada aprox. 12/15 m²

DATOS TÉCNICOS

- Potencia 1500 Watts
- Índice de protección IPX5 - Resistente al agua, resistente a la lluvia y salpicaduras de agua (patente depositada)
- Medidas: 51x34x57 cm

Accesorios incluidos:

- Soporte telescópico
- Cable eléctrico 5 m
- Enchufe Schuko
- Interruptor
- Rejilla de acero inoxidable
- Área calentada aprox. 15/20 m²

DATOS TÉCNICOS

- Potencia 1500 Watts - Bombilla conexión R7S
- Índice de protección IP20
- Medidas: 47,5x15,5x14 cm

Estufas eléctricas. Aerómetros eléctricos

28003 ESTUFAS ELÉCTRICAS (sigue)

2800303 CALEFACTORES

280030301
Horizontal



- Potencia: 1000/2000 W Pos. Selector de Potencia: 4
- Termostato Automático. Dispositivo antiheladas
- Plástico autoextinguible
- Color Blanco
- Diseño especial anti suciedad y partículas provenientes del suelo

280030303
Mural



- Potencia: 2000 W
- Con mando a distancia
- Temporizador
- 2 niveles de temperatura 1000 / 2000 W
- 52 x 12,5 x 22 cm

280030302
Vertical



- Potencia de 2000W.
- Protección contra el sobrecalentamiento
- Termostato regulable
- Doble posición: horizontal / vertical.
- Luz piloto
- Ventilador

280030304
Industrial



- Potencia: 3000 W
- 3 posiciones de potencia
- 366 x 312 x 496 mm

2800304 CONVECTOR



- Potencia 700/1250/2000 W
- Protección a sobrecalentamiento

2800305 RADIADORES ACEITE

- Control termostático de temperatura
- Triple mecanismo de seguridad
- Tres niveles de potencia

280030501
5 elementos



- 1000 W.
- Medidas 31 x 17 x 66 cm.
- Peso 7,8 kg.

280030502
7 elementos



- 1500 W.
- Medidas: 39 x 17 x 66 cm.
- Peso 10,2 kg.

280030503
9 elementos



- 2000 W.
- Medidas: 47 x 17 x 66 cm.
- Peso 12,8 kg.

280030504
11 elementos



- 2500 W.
- Medidas: 55 x 17 x 66 cm.
- Peso 15 kg

28004 AEROTERMOS ELÉCTRICOS



28004EK3C

28004EK10/EK15/EK22

28004EK30

Código	28004EK3C	28004EK10	28004EK15	28004EK22	28004EK30
Potencia térmica máx. (kW)	3	10	15	22	30
Potencia eléctrica (kW)	3,05	10,11	15,11	22,11	30,11
Caudal de aire (m³/h)	450	1500	2000	3050	3900
Tensión de servicio	230 V 1~ 50 Hz	400 V 3~ 50 Hz	400 V 3~ 50 Hz	400 V 3~ 50 Hz	400 V 3~ 50 Hz
Intensidad eléctrica (A)	6,2 - 12	7,1 - 13,6	13,8 - 21	13,8 - 21	13,8 - 21
Diferencia de temperatura (°C)	32 - 44,50	30,5 - 48,3	35 - 54,3	35 - 54,3	35 - 54,3
Volumen recomendado (m³)	50 - 90	200 - 300	250 - 380	400 - 650	650 - 800
Dimensiones (mm)	367 x 180 x 280	505 x 277 x 511	575 x 277 x 511	700 x 317 x 538	795 x 540 x 706
Peso (kg)	5	13	15	21	38

28005
GENERADORES DE AIRE CALIENTE

2800501 A GAS



2800501GP30A

2800501GP105

Código	2800501GP30A	2800501GP45A	2800501GP65A	2800501GP85A	2800501GP105A
Potencia calorífica (kW)	31,4	46,73	66,25	84,81	108,71
Caudal de aire (m³/h)	1100	1250	1950	2550	3700
Tensión de servicio	230 V 1~ 50 Hz	230 V 1~ 50 Hz	230 V 1~ 50 Hz	230 V 1~ 50 Hz	230 V 1~ 50 Hz
Potencia eléctrica (W)	90	112	140	240	400
Consumo de gas (kg/h)	2,014-1,004	2,979-1,454	4,268-2,097	5,53-2,458	6,899-3,094
Presión de gas (bar)	1,5-0,4	1,5-0,4	1,5-0,4	1,5-0,4	1,5-0,4
Temperatura de aire (°C)	49	62	87	65	71
Volumen recomendado (m³)	900	1000	1400	1800	2000
Dimensiones (mm)	505 x 277 x 511	575 x 277 x 511	580 x 317 x 538	700 x 317 x 538	835 x 438 x 606
Peso (kg)	10	13,6	14	16	26

2800502 DIESEL



Código	280050250	280050270	2800502100
Potencia calorífica (kW)	50	70	96,9
Caudal de aire (m³/h)	1900	3500	6000
Tensión de servicio	230	230	230
Potencia eléctrica (W)	300	750	1000
Revoluciones del motor (r.p.m)	1450	1450	1450
Depósito de gasóleo (L)	70	120	120
Autonomía (h)	15	18	14
Volumen recomendado (m³)	750 - 1400	2.100 - 3300	2.100 - 3300
Dimensiones (mm)	1700 x 560 x 1020	1880 x 680 x 1130	1760 x 700 x 1200
Peso (kg)	103	138	168

2800503 DIESEL GRANDES ESPACIOS



Generadores que resuelven de una manera brillante y económica los problemas de calefacción de talleres, carrocerías, laboratorios, almacenes, exposiciones, espacios comunes, etc. Construidos para estar listos inmediatamente ya que están provistos de quemador, depósito y termostato. Estos generadores no necesitan instalaciones fijas, reduciendo al máximo tiempos y costes inesperados.

Código	280050335	280050370
Potencia calorífica (kW)	34,8	70,8
Caudal de aire (m³/h)	2700	6000
Tensión de servicio	230V 1~ 50Hz	230V 1~ 50Hz
Presión estática	15 mm H ₂ O	15 mm H ₂ O
Potencia eléctrica (W)	680	1350
Capacidad del depósito (L)	80	110
Salto térmico (°C)	43	40
Volumen recomendado (m³)	550 - 1.100	1.800 - 3.000
Dimensiones (mm)	1010 x 530 x 1360	1045 x 600 x 1530
Peso (kg)	141	184

2800504 INFRARROJOS



- Flujo de calor por radiación directa sin movimiento de aire
- Bajo nivel sonoro
- Conexión con termostato, higróstico o temporizador.
- Cámara de combustión en acero inoxidable AISI 430.
- Tubo de alimentación de gasóleo en con revestimiento metálico.

Código	280050335
Potencia calorífica (kW)	42,7
Tensión de servicio	230V 50Hz
Potencia eléctrica (W)	370
Autonomía (h)	19
Volumen recomendado (m³)	975 - 875
Depósito de gasóleo (L)	65
Dimensiones (mm)	1410 x 712 x 1053
Peso (kg)	73

28006 CLIMATIZADOR FRÍO/CALOR

2800601 DOMÉSTICO



Ventilador/Calefactor para utilización mixta invierno y verano con una potencia máxima en calefacción de 2200 W y consumo mínimo en verano de sólo 40 W.

- 3 Velocidades de ventilación.
- 2 potencias de calefacción.
- Muy silencioso.
- Flujo salida aire fijo u oscilante 360°.
- Control electrónico de la velocidad del aire para garantizar una temperatura mínima en calefacción de 40°

28007 DESHUMIDIFICADOR



Código	28007D75	28007D165
Potencia deshumidificación max. 30°C-80% H.R.	14,6 L/día	27,2 L/día
Caudal de aire (m³/h)	425	510
Tensión de servicio	230V 50Hz	230V 50Hz
Temperatura	6 °C hasta +43 °C	6 °C hasta +43 °C
Potencia eléctrica (W)	360	400
Humedad de trabajo	40 - 95 % H. R.	40 - 95 % H. R.
Depósito de agua condensada (L)	9	9
Volumen recomendado (m³)	50 - 250	50-300
Dimensiones (mm)	600 x 380 x 360	600 x 380 x 360
Peso (kg)	23	23,5

28008 VENTILADORES

2800801 INDUSTRIALES GRAN DIÁMETRO



2800801FS...

- Funcionamiento fijo u oscilante
- Tres velocidades de aire
- Cabeza orientable en sentido vertical
- Pedestal ajustable en altura
- Bajo consumo eléctrico
- Altas prestaciones



2800801FD50

De bajo consumo y un alto rendimiento. Optimiza el trabajo de distintos dispositivos de Secado, Calefacción o enfriamiento. Muy fácil de transportar.

Código	Flujo de aire (m³/h)	Diámetro de salida (mm)	Consumo potencia (W)	Altura máx. (m)
2800801FS60	11100	600	150	1,87
2800801FS65	12300	650	230	1,90
2800801FS75	17400	750	350	1,95
2800801FD50	8400	500	130	-

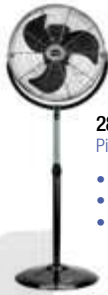
28008
VENTILADORES (sigue)

2800802 INDUSTRIALES



280080201
Suelo

- 2 Potencias: 130W i 180W
- Diámetro 45 cm.
- 3 velocidades.
- Aspas de metal



280080202
Pie

- Potencia 170W.
- Diámetro 45 cm.
- 3 velocidades.



280080203
Neubulizador

- Potencia 90W-3V
- Diámetro 40 cm.
- 3 velocidades.



280080204
3 en 1

- Potencia 90W
- Diámetro 45 cm.
- 3 velocidades.

2800803 DOMÉSTICO



2800800301
Suelo

- Potencia 50W
- Diámetro 30 cm.
- 3 velocidades.
- Temporizador 2 horas.



2800800302
Sobremesa

- Diámetro 15 cm.
- Cable USB.



2800800303
Pared

- Potencia 45W
- Diámetro 40 cm.
- 3 velocidades.

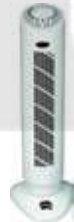
2800800304
Pie

- Potencia 40W
- Diámetro 40 cm.
- 3 velocidades.
- Altura regulable de 105 a 130cm.



2800800305
De columna

- Potencia 45W
- 3 velocidades.
- Oscilante.
- Con temporizador.



2800800306
Techo

- Potencia 50W
- Diámetro 105 cm. (también en 130 cm)
- 3 velocidades.
- Con luz.



28009
AIRE ACONDICIONADO PORTÁTIL

2800901 DOMÉSTICO



- Potencia: 2200 W.
- Eficiencia energética A.
- EER: 2,6.
- Caudal del aire: 330 m³/h.
- Capacidad de deshumidificación: 16,8 L/día.
- Posibilidad de drenaje continuo.
- Rango termostato: 18 – 35 °C.
- Nivel sonoro: 50 – 53 d(B). IPX0.

- 3 niveles de ventilación.
- Temporizador 24 horas.
- Sus filtros de aire ayudan a captar las partículas del aire.
- Flujo de aire orientable gracias a su rejilla direccionable.
- Efecto cool-down: el aparato aprovecha la condensación del aire para aumentar su eficiencia.

Continúa en la página siguiente >

Aire acondicionado portátil. Enfriadores

28009

AIRE ACONDICIONADO PORTÁTIL (sigue)

2800902 INDUSTRIAL



2800902SC6200



2800902SC7400



2800902SC10500



2800902SC17500

Código	2800902SC6200	2800902SC7400	2800902SC10500	2800902SC17500
Potencia frigorífica nominal (W)	6154 (5300 Frig/h)	7326 (6300 Frig/h)	10550 (9073 Frig/h)	17580 (15118,8 Frig/h)
Potencia eléctrica (W)	2410	2600	4900	8500
Rendimiento frigorífico CEEe	2,55	2,82	2,15	2,06
Caudal de aire frío (m³/h)	660-780	840-960	1320-1500	2400
Presión estática máxima	30 mm H ₂ O	30 mm H ₂ O	40 mm H ₂ O	50 mm H ₂ O
Diferencia de Tª entrada-salida frío	de -10 °C a -12 °C	de -10 °C a -12 °C	de -10 °C a -12 °C	de -10 °C a -12 °C
Volumen recomendado (m³)	de 140 a 180	de 180 a 230	de 260 a 400	de 400 a 700
Caudal de aire de condensación (m³/h)	1320-1560	1560-1800	2640-3000	4800
Depósito de agua de condensados (L)	20	20	-	-
Dimensiones (mm)	490 x 590 x 1300	490 x 590 x 1300	740 x 1400 x 1385	740 x 1400 x 1516

28010

ENFRIADORES

Enfriadores evaporativos portátiles ECO FRESH AIR.

- Enfriamiento exclusivo en áreas grandes con renovaciones de aire.
- Reduce la temperatura en pocos minutos.
- Ahorro económico y energético.
- Respetuoso con el medio ambiente y salud.
- Silencioso.

Como funciona:

Los climatizadores ECO FRESH AIR tienen unos paneles especiales de celulosa que durante el círculo de refrigeración están humedecidos por el agua. El aire caliente del exterior entra en los paneles por un ventilador axial de gran alcance y se lleva a cabo el proceso de evaporación, como pasa en la naturaleza en los sitios próximos al mar o a una fuente.



28010EC1P8



28010E75N



28010E3500



28010E5000



28010E6000



28010E9000

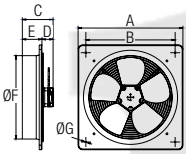
Código	28010EC1P8	28010E75N	28010E3500	28010E5000	28010E6000	28010E9000
Máx. corriente de aire (m³/h)	1500	500	3500	5000	6000	9000
Potencia (W)	108	75	220	250	290	370
Tensión (V)	220	220	220	220	220	220
Aire enfriado aprox. (m²)	20	20	60/80	100/130	150/180	200/220
Consumo de agua (l/h)	0,9 - 1,2	-	2/3	3/4	4/6	6/8
Capacidad tanque (l)	11,5	6	33	55	60	55
Nivel sonoro (dB)	58	45	48 - 51 - 54	51 - 54 - 57	55 - 60 - 65	55 - 60 - 65
Dimensiones (l x an x al mm)	360x360x798	445x350x1005	500x360x975	680x425x1240	860x500x1400	870x480x1380
Peso (kg)	8,5	10	12	21	31,5	37

28011
EXTRACTORES DE AIRE

2801101 HELICOIDALES



SERIE HJEM



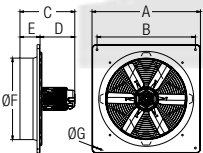
- Marco soporte en chapa de acero galvanizado recubierto de pintura epoxy.
- Hélice en chapa de aluminio.
- Rejilla soporte motor y de protección contra contactos según norma UNE-EN 294.
- Motores asincrónicos de espira de sombra con homologación de Compatibilidad Electromagnética (CEM), según normas EN 55014, EN 61000-3-2 (95) y EN 61000-3-3 (95), aislamiento clase F y grado de protección IP-42 según DIN40050.

Código	Vel. Nom. R.P.M.	Intens. máx. (A) 230V	Caudal máx. m³/h	Temp. máx. Aire °C	Nivel sonoro dB (A)
2801101HJEM20	1350	0,21	500	50	24
2801101HJEM25	1370	0,35	760	50	30
2801101HJEM30	1260	0,70	1220	50	36
2801101HJEM35	1320	0,75	1690	50	42

Código	A	B	C	D	E	ØF	ØG
2801101HJEM20A	312	262	97	49	48	201	7
2801101HJEM25A	370	320	100	50	52	253	7
2801101HJEM30A	404	337	156	74	82	308	9
2801101HJEM35A	460	392	160	74	86	361	9



SERIE HJBMEEC



- Marco soporte en chapa de acero galvanizado recubierto de pintura epoxy.
- Hélice de poliamida reforzada con fibra de vidrio de ángulo variable en paro y en origen.
- Rejilla soporte motor y de protección contra contactos según norma UNE-EN 20-359-74. En cumplimiento a la directiva ROHS 2002/95/EC (Restricción de sustancias peligrosas en equipos eléctricos y electrónicos).
- Motor brushless de imanes permanentes de alta eficiencia y bajo nivel sonoro especialmente para ventiladores con electrónica de funcionamiento y control en zona posterior del motor.
- Frecuencia de conmutación de 16 KHz.
- Rango de trabajo: 300 – 1800 rpm.
- Alimentación: 230V +/- 10%.
- Frecuencia de alimentación: 50/60Hz.
- Rango de temperatura de funcionamiento: -20°C +45°C.
- Motor cerrado IP 54.
- Aislamiento clase H.
- Control de velocidad a través de:
 - Resistencia variable 22kohms.
 - Sonda externa 0-10V.

Código	Vel. Nom. R.P.M.	Intens. máx. (A) 230V	Caudal máx. m³/h	Temp. máx. Aire °C	Nivel sonoro dB (A)
HJBMEEC40M4	1400	2,5	5040	45	46
HJBMEEC45M4	1400	2,8	6020	45	48
HJBMEEC50M4	1400	5,1	9090	45	50
HJBMEEC56M4	1400	6,1	11470	45	53
HJBMEEC40M6	900	0,8	3230	45	36
HJBMEEC45M6	900	0,9	3810	45	39
HJBMEEC50M6	900	1,6	5800	45	40
HJBMEEC56M6	900	2,1	7510	45	43

Código	A	B	C	D	E	ØF	ØG
HJBMEEC40M4	540	490	274	174	100	406	9
HJBMEEC40M6	540	490	274	174	100	406	9
HJBMEEC45M4	576	535	273	173	100	455	11
HJBMEEC45M6	576	535	273	173	100	455	11
HJBMEEC50M4	655	615	278	158	120	508	11
HJBMEEC50M6	655	615	278	158	120	508	11
HJBMEEC56M4	725	650	290	170	120	563	11
HJBMEEC56M6	725	650	278,5	158,5	120	563	11

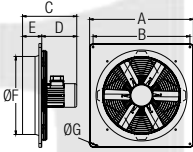
Continúa en la página siguiente >

28011 EXTRACTORES DE AIRE (sigue)

2801101 HELICOIDALES (sigue)



SERIE HJBM



- Marco soporte en chapa de acero galvanizado recubierto de pintura epoxy.
- Hélice de poliamida reforzada con fibra de vidrio de ángulo variable en paro y en origen.
- Rejilla soporte motor y de protección contra contactos según norma UNE-EN 20-359-74. En cumplimiento a la directiva ROHS 2002/95/EC (Restricción de sustancias peligrosas en equipos eléctricos y electrónicos).
- Motor asíncrono normalizado de jaula de ardilla con protección IP-55 (caja de conexiones ip-65) y aislamiento clase F.
- Voltajes Standard 230V 50Hz para motores monofásicos, 230/400V 50Hz para motores trifásicos.

Serie monofásica

Código	Vel. Nom. R.P.M.	Intens. máx. (A) 230	Caudal máx. m³/h	Temp. máx. Aire °C	Nivel sonoro dB (A)
HJBM35M2	2820	3,71	4690	50	59
HJBM35M4	1420	1,15	3100	50	42
HJBM40M4	1420	1,55	4710	50	47
HJBM45M4	1420	2,82	6430	50	48
HJBM50M4	1420	3,98	8170	50	49
HJBM56M4	1420	5,21	10600	50	52
HJBM40M6	920	0,92	2770	50	36
HJBM50M6	920	1,70	5290	50	40
HJBM56M6	920	2,42	6840	50	43

Serie trifásica

Código	Vel. Nom. R.P.M.	Intens. máx. (A) 230	Caudal máx. m³/h	Temp. máx. Aire °C	Nivel sonoro dB (A)
HJBM35T2	2820	1,29	4690	60	59
HJBM35T4	1420	0,46	3100	60	42
HJBM40T4	1420	0,62	4710	60	47
HJBM45T4	1420	1,07	6430	60	48
HJBM50T4	1420	1,49	8170	60	49
HJBM56T4	1420	2	10600	60	52
HJBM40T6	920	0,51	2770	60	36
HJBM50T6	920	0,72	5290	60	40
HJBM56T6	920	0,87	6840	60	43

Código	A	B	C	D	E	ØF	ØG
HJBM35M2	460	392	297,5	211,5	86	366	9
HJBM35M4	460	392	269,8	183,8	86	366	9
HJBM35T2	460	392	297,5	211,5	86	366	9
HJBM35T4	460	392	269,8	183,8	86	366	9
HJBM40M4	540	504	284,3	184,3	100	406	11
HJBM40M6	540	504	284,3	184,3	100	406	11
HJBM40T4	540	504	284,3	184,3	100	406	11
HJBM40T6	540	504	284,3	184,3	100	406	11
HJBM45M4	576	521,5	310	210	100	455	11
HJBM45T4	576	521,5	310	210	100	455	11
HJBM50M4	655	599,4	339,5	219,5	120	508	11
HJBM50M6	655	599,4	323,6	203,5	120	508	11
HJBM50T4	655	599,4	339,5	219,5	120	508	11
HJBM50T6	655	599,4	323,6	203,5	120	508	11
HJBM56M4	725	650	339,5	219,5	120	560	11
HJBM56M6	725	650	323,5	203,5	120	560	11
HJBM56T4	725	650	339,5	219,5	120	560	11
HJBM56T6	725	650	323,5	203,5	120	560	11

28011

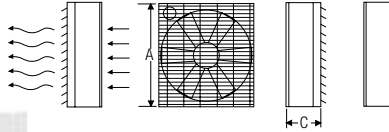
EXTRACTORES DE AIRE (sigue)

2801101 HELICOIDALES (sigue)



SERIE HJB

- Totalmente construido en chapa de acero galvanizado.
- Equipados con persiana sobre presión.
- Hélice fabricada en acero inoxidable (AISI 304).
- Rejilla de protección en la parte posterior del ventilador.
- Tapa de registro para acceder al motor. Caja de bornes accesible en el interior.
- Motor asincrónico normalizado de jaula de ardilla con protección IP-55 y aislamiento clase F. Voltaje Standard trifásico de 4 polos 230/400V 50Hz IE2.



Código	Vel. Nom. R.P.M.	Intens. máx. (A) 400V	Pot. nominal kW	Caudal máx. m³/h	Temp. máx. Aire °C	Nivel sonoro dB (A)
HJB110T4	600	2	0,75	32500	50	65
HJB120T4	460	2,7	1,10	38000	50	62
HJB140T4	440	2,7	1,10	44000	50	61

Código	A	C
HJB110T4	1100	400
HJB120T4	1220	400
HJB140T4	1380	400



SERIE HB



SERIE HBA

- Ventilador helicoidal de marco redondo reforzado con nervio intermedio.
- Montaje modular del conjunto motor hélice que permite una total versatilidad en caso de cualquier cambio.
- Protegidos contra la corrosión mediante recubrimiento en polvo de resina epoxy.
- Motor asincrónico normalizado de jaula de ardilla con protección IP-55 y aislamiento clase F.
- Voltajes estándar 230V 50Hz para motores monofásicos, 230/400V 50Hz para motores trifásicos hasta 4kW y 400/690V 50Hz para potencias superiores.
- HB: Hélice de poliamida reforzada con fibra de vidrio de ángulo variable en origen.
- HBA: Hélice en fundición de aluminio de ángulo variable en origen.

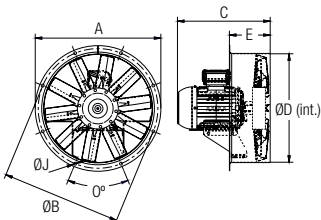
Serie monofásica

Código	Vel. Nom. R.P.M.	Intens. máx. (A) 230V	Pot. nominal kW	Caudal máx. m³/h	Temp. máx. Aire °C	Nivel sonoro dB (A)
HB35M2-0,55	2800	3,71	0,55	4690	50	59
HB35M2-1,1	2800	6,71	1,1	5760	50	57

Serie trifásica

Código	Vel. Nom. R.P.M.	Intens. máx. (A) 400V	Pot. nominal kW	Caudal máx. m³/h	Temp. máx. Aire °C	Nivel sonoro dB (A)
HB35T2-0,55	2800	1,29	0,55	4690	60	59
HB35T2-1,1	2800	2,55	1,1	5760	60	57
HB40T2-1,1	2800	2,55	1,1	7850	60	61
HB45T2-1,5	2800	3,48	1,5	9560	60	68
HB45T2-2,2	2800	4,98	2,2	12161	60	63

BAJO DEMANDA SE PUEDEN SUMINISTRAR 4 O 6 POLOS



Código	ØA	ØB	ØD	E	ØI	Ø
HB35	434	395	365	150	10	8x45°
HB40	472	450	403	150	10	8x45°
HB45	525	500	452	170	12	8x45°

Continúa en la página siguiente >



Suministros Zueralt S.A.



28011

EXTRACTORES DE AIRE (sigue)

2801102 TUBULARES



SERIE HM

- Ventilador con envolvente tubular reforzada fabricada en chapa de acero laminado.
- Montaje modular del conjunto motor hélice que permite una total versatilidad en caso de cualquier cambio.
- Protegidos contra la corrosión mediante recubrimiento en polvo de resina epoxy.
- Motor asíncrono normalizado de jaula de ardilla con protección IP-55 y aislamiento clase F.

Voltajes estándar 230V 50Hz para motores monofásicos, 230/400V 50Hz para motores trifásicos hasta 4kW y 400/690V 50Hz para potencias superiores.

- HM: hélice de poliamida reforzada con fibra de vidrio de ángulo variable en paro y en origen.
- HMA: hélice en fundición de aluminio de ángulo variable en paro y en origen.

**BAJO DEMANDA SE
PUEDEN SUMINISTRAR
4 O 6 POLOS**

Código	Vel. Nom. R.P.M.	Intens. máx. (A) 230V	Caudal máx. m³/h	Temp. máx. Aire °C	Nivel sonoro dB (A)
HM35M2-0,55	2800	3,71	4690	50	59
HM35M2-1,1	2800	6,71	5760	50	57

Serie trifásica

Código	Vel. Nom. R.P.M.	Intens. máx. (A) 400V	Pot. nominal kW	Caudal máx. m³/h	Temp. máx. Aire °C	Nivel sonoro dB (A)
HM35T2-0,55 (A9:6)	2800	1,29	0,55	4690	60	59
HM35T2-1,1 (A0:4)	2800	2,33	1,1	5760	60	57
HM40T2-1,1 (A0:6)	2800	2,33	1,1	7850	60	61
HM45T2-0,75 (A9:4)	2800	1,58	0,75	7860	60	67
HM45T2-1,1 (A9:4)	2800	2,33	1,1	9160	60	61
HM45T2-1,1 (A9:8)	2800	2,33	1,1	7850	60	72
HM45T2-1,5 (A0:6)	2865	3,14	1,5	9560	60	68
HM45T2-1,5 (A9:4)	2865	3,14	1,5	11000	60	61
HM45T2-1,5 (A9:8)	2865	3,14	1,5	9460	60	66
HM45T2-2,2 (A0:6)	2840	4,58	2,2	12161	60	63
HM45T2-2,2 (A9:4)	2840	4,58	2,2	13400	60	64
HM45T2-2,2 (A9:8)	2840	4,58	2,2	11600	60	64
HM45T2-3 (A9:4)	2880	5,92	3	14200	60	66
HM45T2-3 (A9:8)	2880	5,92	3	13100	60	62
HM50T2-1,1 (A9:4)	2800	2,33	1,1	9800	60	72
HM50T2-1,5 (A9:4)	2865	3,14	1,5	11900	60	66
HM50T2-1,5 (A9:8)	2865	3,14	1,5	10000	60	72
HM50T2-2,2 (A9:4)	2840	4,58	2,2	15800	60	64
HM50T2-2,2 (A9:8)	2840	4,58	2,2	12400	60	67
HM50T2-3 (A9:4)	2880	5,92	3	17600	60	65
HM50T2-3 (A9:8)	2880	5,92	3	15300	60	66
HM50T2-4 (A9:4)	2880	7,63	4	18500	60	68
HM50T2-4 (A9:8)	2880	7,63	4	17400	60	65
HM56T2-1,5 (A9:4)	2865	3,14	1,5	12200	60	72
HM56T2-2,2 (A9:4)	2840	4,58	2,2	1470	60	67
HM56T2-2,2 (A9:8)	2840	4,58	2,2	12600	60	73
HM56T2-3 (A9:4)	2880	5,92	3	19900	60	65
HM56T2-3 (A9:8)	2880	5,92	3	15500	60	68
HM56T2-4 (A9:4)	2880	7,63	4	22500	60	66
HM56T2-4 (A9:8)	2880	7,63	4	19700	60	68
HM56T2-5,5 (A9:5)	2910	10,6	5,5	24500	60	72
HM56T2-5,5 (A9:10)	2910	10,6	5,5	20700	60	72
HM56T2-7,5 (A9:10)	2910	14,1	7,5	23500	60	71
HM63T2-1,5 (A9:4)	2865	3,14	1,5	14500	60	71
HM63T2-2,2 (A9:4)	2840	4,58	2,2	17900	60	67
HM63T2-3 (A9:4)	2880	5,92	3	22700	60	66

Continúa en la página siguiente >

28011
EXTRACTORES DE AIRE (sigue)

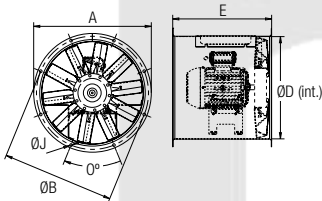
2801102 TUBULARES (sigue)

SERIE HM

Serie trifásica

Código	Vel. Nom. R.P.M.	Intens. máx. (A) 400V	Pot. nominal kW	Caudal máx. m ³ /h	Temp. máx. Aire °C	Nivel sonoro dB (A)
HM63T2-3 (A9:8)	2880	5,92	3	15100	60	72
HM63T2-4 (A9:4)	2880	7,63	4	25400	60	66
HM63T2-4 (A9:8)	2880	7,63	4	19200	60	69
HM63T2-5,5 (A9:10)	2910	10,6	5,5	21200	60	74
HM63T2-7,5 (A9:5)	2910	14,1	7,5	28700	60	73
HM63T2-7,5 (A9:10)	2910	14,1	7,5	26900	60	72
HM63T2-11 (A9:5)	2940	20,8	11	34800	60	76
HM63T2-11 (A9:10)	2940	20,8	11	31100	60	74
HM63T2-15 (A9:10)	2935	27,4	15	36500	60	77

BAJO DEMANDA SE PUEDEN SUMINISTRAR 4 O 6 POLOS



Código	ØA	ØB	ØD	E	ØI	Ø
HM30M2-T2	374	355	305	350	10	8x45°
HM35	434	395	365	350	10	8x45°
HM35M2-T2	434	395	365	395	10	8x45°
HM40	472	450	403	440	10	8x45°
HM45	525	500	452	455	12	8x45°
HM50	600	560	504	440	12	12x30°
HM50M2-T2	600	560	504	540	12	12x30°
HM56	646	620	559	560	12	12x30°
HM63	725	690	633	550	12	12x30°
HM63M2-T2	725	690	633	770	12	12x30°



SERIE HI

- Ventilador con envolvente tubular reforzada, fabricada en chapa de acero laminado.
- Montaje modular del conjunto motor hélice que permite una total versatilidad en caso de cualquier cambio.
- Hélice de poliamida reforzada con fibra de vidrio de ángulo variable en paro y en origen.
- Protegidos contra la corrosión mediante recubrimiento en polvo de resina epoxy.
- Rejillas de protección en ambos lados, en cumplimiento a la directiva ROHS 2002/95/EC

(Restricción de sustancias peligrosas en equipos eléctricos y electrónicos).

- Posibilidad de orientar el chorro de aire en cualquier posición.
- El ventilador se suministra con los pies soporte y las rejillas de protección por separado.
- Motor asincrono normalizado de jaula de ardilla con protección IP-55 y aislamiento clase F. Voltajes estándar 230V 50Hz para motores monofásicos, 230/400V 50Hz para motores trifásicos.

Serie monofásica

Código	Vel. Nom. R.P.M.	Intens. máx. (A) 230V	Pot. nominal kW	Caudal máx. m ³ /h	Temp. máx. Aire °C	Nivel sonoro dB (A)
HI35M2	2800	3,71	0,55	4700	50	59
HI35M4	1380	1,15	0,12	3110	50	42
HI40M4	1400	1,93	0,25	4690	50	48
HI45M4	1400	2,82	0,37	6620	50	53
HI56M4	1400	3,98	0,55	8690	50	58
HI56M6	870	2,42	0,25	7710	50	47
HI63M6	890	2,90	0,37	10770	50	49

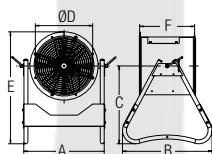
Continúa en la página siguiente >

28011 EXTRACTORES DE AIRE (sigue)

2801102 TUBULARES (sigue) **Serie trifásica**

SERIE HI

Código	Vel. Nom. R.P.M.	Intens. máx. (A) 400	Caudal máx. m ³ /h	Temp. máx. Aire °C	Nivel sonoro dB (A)
HI35T2	2800	1,29	4700	60	59
HI35T4	1400	0,46	3110	60	42
HI40T4	1400	0,79	4690	60	48
HI45T4	1400	1,49	7270	60	50
HI56T4-0,55	1400	1,49	8690	60	58
HI56T4-0,75	1390	1,63	10820	60	57
HI56T4-1,1	1400	2,49	12530	60	56
HI56T4-1,5	1400	3,2	13570	60	57
HI63T4-0,75	1390	1,63	12030	60	60
HI63T4-1,1	1400	2,49	14750	60	61
HI63T4-1,5	1400	3,26	16620	60	57
HI63T4-2,2	1430	4,64	18640	60	59
HI71T4-1,1	1400	2,49	16810	60	64
HI71T4-1,5	1400	3,26	19970	60	63
HI71T4-2,2	1430	4,64	23210	60	61
HI71T4-3	1430	6,17	25170	60	65
HI56T6-0,25	900	0,92	7710	60	47
HI56T6-0,37	900	1,27	8780	60	48
HI63T6-0,37	900	1,27	10770	60	49
HI63T6-0,55	900	1,8	12060	60	50
HI71T6-0,75	910	1,95	16260	60	57



Código	A	B	C	D	E	F
HI35M2-T2	512	570	495	365	712	395
HI35	512	570	495	365	712	350
HI40	553	570	495	403	731	440
HI45	613	570	495	452	757,5	455
HI56	713	700	650	559	973	560
HI63	783	700	650	633	1012,5	550
HI71	868	700	650	716	1051	600

2801103 CENTRÍFUGOS MEDIA PRESIÓN



SERIE MA 18-25

- Carcasa fabricada en chapa de acero laminado.
- Turbina fabricada en fundición de aluminio.
- Protegidos contra la corrosión mediante recubrimiento en polvo de resina epoxy.
- Motor asíncrono normalizado de jaula de ardilla con protección IP-55 y aislamiento clase F.
- Posición estándar LG270.

Serie monofásica

Código	Vel. Nom. R.P.M.	Intens. máx. (A) 230V	Pot. nominal kW	Caudal máx. m ³ /h	Temp. máx. Aire °C	Nivel sonoro dB (A)
MA18M2	2800	0,75	0,09	180	50	53
MA24M2	2800	0,75	0,09	260	50	56
MA25M2	2800	1,42	0,18	480	50	58

Serie trifásica

Código	Vel. Nom. R.P.M.	Intens. máx. (A) 400V	Pot. nominal kW	Caudal máx. m ³ /h	Temp. máx. Aire °C	Nivel sonoro dB (A)
MA18T2	2800	0,32	0,1	180	60	53
MA24T2	2800	0,32	0,1	260	60	56
MA25T2	2800	0,51	0,18	480	60	58

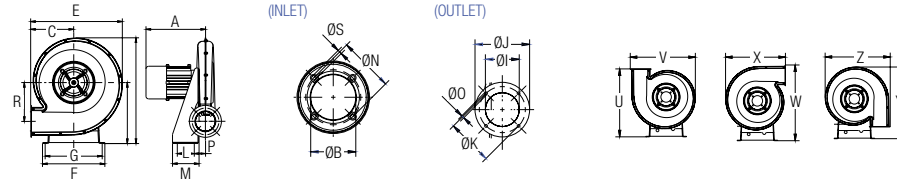
Continúa en la página siguiente >

28011

EXTRACTORES DE AIRE (sigue)

2801103 CENTRÍFUGOS MEDIA PRESIÓN (sigue)

SERIE MA



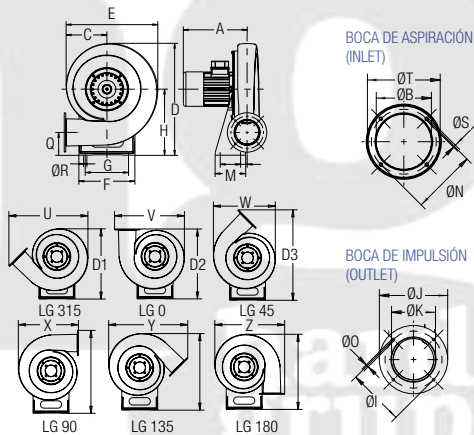
Código	A	B	C	D	E	F	G	H	I	J	K	L
MA18	200	80	120	298	260	190	170	170	50	82	72	50
MA24	200	90	150	353	313	230	210	200	62	101,5	88	50
MA25	216,5	100	162	398,5	345,5	235	215	230	75	121	102	60

Código	M	N	O	P	R	S	U	V	W	X	Y	Z
MA18	80	100	5,2	48	113,5	M6	290	283	324,5	260	310	293
MA24	90	112	6,2	54,5	127,5	M6	350	331	378,5	313	363	331
MA25	100	122	6,2	62	146,5	M6	392	375,5	437	345,5	413,5	375,5



SERIE MA 26-31

- Carcasa fabricada en chapa de acero laminado.
- Turbina fabricada en fundición de aluminio.
- Protegidos contra la corrosión mediante recubrimiento en polvo de resina epoxy.
- Motor asincrónico normalizado de jaula de ardilla con protección IP-55 y aislamiento clase F.
- Posición estándar LG270.



Serie monofásica

Código	Vel. Nom. R.P.M.	Intens. máx. (A) 230V	Pot. nominal kW	Caudal máx. m³/h	Temp. máx. Aire °C	Nivel sonoro dB (A)
MA18M2	2800	2,61	0,37	750	50	63

Serie trifásica

Código	Vel. Nom. R.P.M.	Intens. máx. (A) 400V	Pot. nominal kW	Caudal máx. m³/h	Temp. máx. Aire °C	Nivel sonoro dB (A)
MA18T2	2800	0,91	0,37	750	60	63

Código	A	B	C	D	E	F	G	H	I	J	K	L	M	N	O
MA26	240	110	162	413	353	210	160	240	90	140	119	65	105	132	6,2
MA27	250	125	168	440	368	220	170	260	100	155	129	80	120	147	6,2
MA28	275	125	168	440	393	230	180	290	134,5	182	160	100	140	162	10,2
MA31	320	160	193	530	428	240	190	323	145	200	175	160	160	180	10,2

Código	P	R	S	T	D1	D2	D3	D4	D5	D6	U	V	W	X	Y	Z
MA26	18,5	13	M6	152	405	402	519	473	440	431	460	406	363	353	460	406
MA27	26	13	M6	165	431	428	552	505	470	460	482	425	381	168	482	425
MA28	20	13	M6	187	470	468	605	558	516	505	518	460	406	393	518	460
MA31	18,5	13	M6	215	518	513	668	620	568	555	570	510	445	428	570	510

Continúa en la página siguiente >

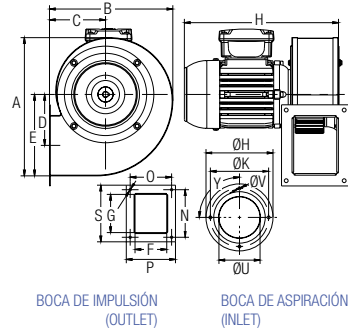
28011 EXTRACTORES DE AIRE (sigue)

2801103 CENTRÍFUGOS MEDIA PRESIÓN (sigue)



SERIE MB 12-20

- Carcasa fabricada en chapa de acero laminado.
- Carcasa totalmente soldada o engatillada.
- Turbina multipala de álabes curvados hacia adelante de simple aspiración fabricada en chapa galvanizada.
- Protegidos contra la corrosión mediante recubrimiento en polvo de resina epoxy.
- Motor asincrónico normalizado de jaula de ardilla con protección IP-55 y aislamiento clase F. Voltajes estándar 230V 50Hz para motores monofásicos,
- 230/400V 50Hz para motores trifásicos.
- Posición estándar LG270.



Serie monofásica

Código	Vel. Nom. R.P.M.	Intens. máx. (A) 230V	Pot. nominal kW	Caudal máx. m³/h	Temp. máx. Aire °C	Nivel sonoro dB (A)
MB14/5M2	2800	1,87	0,25	830	50	58
MB16/6M2	2800	2,61	0,37	1340	50	60
MB18/7M2	2800	4,93	0,75	1940	50	63
MB20/6M2	2800	2,61	0,37	800	50	61
MB20/8M2	2820	7,45	1,1	2240	50	65
MB12/5M4	1370	0,9	0,08	240	50	46
MB14/5M4	1370	0,9	0,08	420	50	46
MB16/6M4	1370	0,9	0,08	710	50	53

Serie trifásica

Código	Vel. Nom. R.P.M.	Intens. máx. (A) 400V	Pot. nominal kW	Caudal máx. m³/h	Temp. máx. Aire °C	Nivel sonoro dB (A)
MB14/5T2	2800	0,65	0,25	830	60	58
MB16/6T2	2800	0,91	0,37	1340	60	60
MB18/7T2	2800	1,58	0,75	1940	60	63
MB20/6T2	2800	0,91	0,37	800	60	61
MB20/8T2	2800	2,33	1,1	2240	60	65
MB12/5T4	1400	0,2	0,08	250	60	46
MB14/5T4	1400	0,2	0,08	420	60	46
MB16/6T4	1400	0,2	0,08	710	60	53

Código	A	B	C	D	E	F	G	H	K	N	O	P	Q	S	ØT	ØU	ØV	Y
MB12/5M4	205,5	188	87	71,5	117	72	85	251	135	105	93	106	150	118	7	92,5	7	4x90°
MB12/5T4	205,5	188	87	71,5	117	72	85	251	135	105	93	106	150	118	7	92,5	7	4x90°
MB14/5M2	250,5	224	102	93	147,5	82	106	278	162	128	105	123	175	147	7	115	7	4x90°
MB14/5M4	250,5	224	102	93	147,5	82	106	278	162	128	105	123	175	147	7	115	7	4x90°
MB14/5T4	250,5	224	102	93	147,5	82	106	278	162	128	105	123	175	147	7	115	7	4x90°
MB14/5T2	250,5	224	102	93	147,5	82	106	278	162	128	105	123	175	147	7	115	7	4x90°
MB16/6M2	295	266	119	108	171,5	100	120	325	180	147	128	152	207	172	7	127	9	4x90°
MB16/6M4	295	266	119	108	171,5	100	120	298	180	147	128	152	207	172	7	127	9	4x90°
MB16/6T2	295	266	119	108	171,5	100	120	325	180	147	128	152	207	172	7	127	9	4x90°
MB16/6T4	295	266	119	108	171,5	100	120	298	180	147	128	152	207	172	7	127	9	4x90°
MB18/7M2	350	305	130	133	205	115	140	358	214	169	146	169	237	192	8	143	9	4x90°
MB18/7T2	350	305	130	133	205	115	140	358	214	169	146	169	237	192	8	143	9	4x90°
MB20/6M2	347	302	132	150	202	105	100	329	230	128	134	159	255	153	8	161	9	8x45°
MB20/6T2	347	302	132	150	202	105	100	329	230	128	134	159	255	153	8	161	9	8x45°
MB20/8M2	374	320	138	139	221	130	160	372	230	189	160	184	255	213	8	161	9	8x45°
MB20/8T2	374	320	138	139	221	130	160	372	230	189	160	184	255	213	8	161	9	8x45°

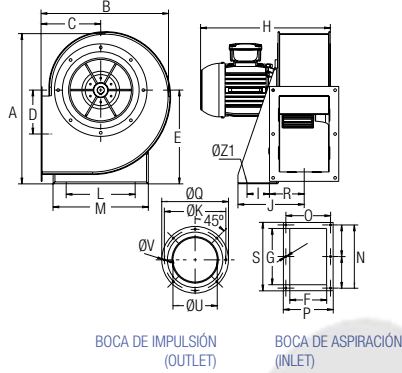
28011
EXTRACTORES DE AIRE (sigue)

2801103 CENTRÍFUGOS MEDIA PRESIÓN (sigue)



SERIE MB 22-28

- Carcasa fabricada en chapa de acero laminado.
 - Carcasa totalmente soldada o engatillada.
 - Turbina multipala de álabes curvados hacia adelante de simple aspiración fabricada en chapa galvanizada.
 - Protegidos contra la corrosión mediante recubrimiento en polvo de resina epoxy.
- Motor asíncrono normalizado de jaula de ardilla con protección IP-55 y aislamiento clase F. Voltajes estándar 230/400V 50Hz para motores trifásicos hasta 4kW y 400/690V 50Hz para potencias superiores.
 - Posición estándar LG270.



Serie trifásica

Código	Vel. Nom. R.P.M.	Intens. máx. (A) 400V	Pot. nominal kW	Caudal máx. m³/h	Temp. máx. Aire °C	Nivel sonoro dB (A)
MB22/9T201	2800	2,33	1,1	1570	130	55
MB22/9T202	2800	4,58	2,2	2750	130	65
MB25/10T201	2800	4,58	2,2	2550	130	62
MB25/10T202	2800	5,92	3	3700	130	66
MB28/11T2	2800	7,63	4	3800	130	70
MB22/9T4	1400	1,07	0,37	1930	130	59
MB25/10T4	1390	1,63	0,75	2530	130	59
MB28/11T4	1400	2,49	1,1	3490	130	65

Código	A	B	C	D	E	F	G	H	I	K	L
MB22/9T201	447	382	181	134	280	140	216	403	50	256	220
MB22/9T202	447	382	181	134	280	140	216	439	50	256	220
MB22/9T4	447	382	181	134	280	140	216	403	50	256	220
MB25/10T201	496	420	197	142	310	165	254	463	74	282	228
MB25/10T202	496	420	197	142	310	165	254	498	74	282	228
MB25/10T4	496	420	197	142	310	165	254	427	74	282	228
MB28/11T2	549	468	216	154	340	180	300	529,5	95	320	245
MB28/11T4	549	468	216	154	340	180	300	453,5	95	320	245

Código	M	N	O	P	Q	R	S	ØU	ØV	ØZ1
MB22/9T201	290	256	180	204	280	102	282	9	180	9
MB22/9T202	290	256	180	204	280	102	282	9	180	9
MB22/9T4	290	256	180	204	280	102	282	9	180	9
MB25/10T201	315	290	205	229	306	114,5	314	9	203	9
MB25/10T202	315	290	205	229	306	114,5	314	9	203	9
MB25/10T4	315	290	205	229	306	114,5	314	9	203	9
MB28/11T2	350	340	220	244	348	111,5	364	9	228	9
MB28/11T4	350	340	220	244	348	111,5	364	9	228	9

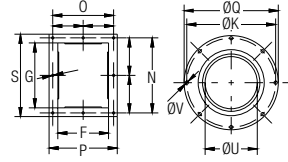
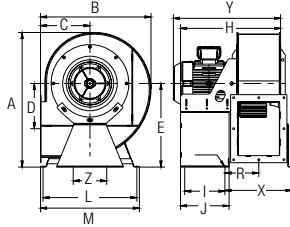
Continúa en la página siguiente >

28011 EXTRACTORES DE AIRE (sigue)

2801103 CENTRÍFUGOS MEDIA PRESIÓN (sigue)



SERIE MB 31-45



BOCA DE IMPULSIÓN
(OUTLET)

BOCA DE ASPIRACIÓN
(OUTLET)

- Carcasa fabricada en chapa de acero laminado.
- Carcasa totalmente soldada o engatillada.
- Turbina multipala de álabes curvados hacia adelante de simple aspiración fabricada en chapa galvanizada.
- Protegidos contra la corrosión mediante recubrimiento en polvo de resina epoxy.
- Motor asincrónico normalizado de jaula de ardilla con protección IP-55 y aislamiento clase F. Voltajes estándar 230/400V 50Hz para motores trifásicos hasta 4kW y 400/690V 50Hz para potencias superiores.
- Posición estándar LG270.

Serie trifásica

Código	Vel. Nom. R.P.M.	Intens. máx. (A) 400V	Pot. nominal kW	Caudal máx. m³/h	Temp. máx. Aire °C	Nivel sonoro dB (A)
MB31/12T4-2,2	1430	4,64	2,2	6160	130	63
MB35/14T4-3	1430	6,17	3	6500	130	65
MB35/14T4-4	1440	8,32	4	8290	130	64
MB40/16T4-5,5	1440	10,5	5,5	9000	130	68
MB40/16T4-7,5	1440	14,1	7,5	11500	130	72
MB45/18T4-7,5	1440	14,1	7,5	9500	130	75
MB45/18T4-11	1460	21,2	11	14000	130	76
MB35/14T6-1,1	910	2,78	1,1	5170	130	58
MB40/16T6-1,5	940	3,71	1,5	7150	130	59
MB45/18T6-2,2	940	5,94	2,2	6800	130	64

Código	A	B	C	D	E	F	G	H	I	J	K	L	M
MB31/12T4-2,2	640	531	249	180	406	198	319	538	240	290	354,5	457	482
MB35/14T4-3	715	587	270	242	451	224	280	564	240	290	394,5	449	474
MB35/14T4-4	715	587	270	242	451	224	280	564	240	290	394,5	449	474
MB35/14T6-1,1	715	587	270	242	451	224	280	564	240	290	394,5	449	474
MB40/16T4-5,5	796	652	295	271	499	250	320	595	240	290	438	560	590
MB40/16T4-7,5	796	652	295	271	499	250	320	595	240	290	438	560	590
MB40/16T6-1,5	796	652	295	271	499	250	320	595	240	290	438	560	590
MB45/18T4-7,5	887	730	329	305	553	280	360	791	250	300	485	602	632
MB45/18T4-11	887	730	329	305	553	280	360	791	250	300	485	602	632
MB45/18T6-2,2	887	730	329	305	553	280	360	791	250	300	485	602	632

Código	N	O	P	Q	R	S	ØT	ØU	ØV	X	Y	Z	ØZ1
MB31/12T4-2,2	360	240	274	382	171	395	11	203	11	-	539,5	-	13
MB35/14T4-3	318	266	300	422	184	356	11	228	11	-	565,75	-	13
MB35/14T4-4	318	266	300	422	184	356	11	228	11	-	600	-	13
MB35/14T6-1,1	318	266	300	422	184	356	11	228	11	-	540	-	13
MB40/16T4-5,5	370	300	336	464	202	406	11	257	11	400	667,75	200	13
MB40/16T4-7,5	370	300	336	464	202	406	11	257	11	400	707,75	200	13
MB40/16T6-1,5	370	300	336	464	202	406	11	257	11	400	612,75	200	13
MB45/18T4-7,5	404	328	356	515	207	436	11	289	11	415	726,75	200	13
MB45/18T4-11	404	328	356	515	207	436	11	289	11	415	802,75	200	13
MB45/18T6-2,2	404	328	356	515	207	436	11	289	11	415	631,75	200	13

28011

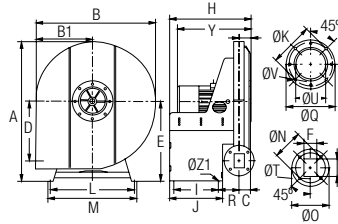
EXTRACTORES DE AIRE (sigue)

2801103 CENTRÍFUGOS ALTA PRESIÓN



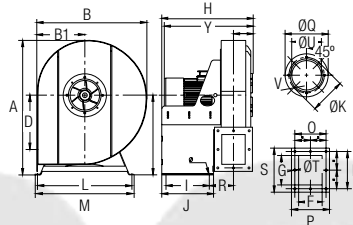
SERIE AA 47-70

SERIE AA 45/5-60/7



BOCA DE ASPIRACIÓN (INLET)

BOCA DE IMPULSIÓN (OUTLET)



BOCA DE ASPIRACIÓN (INLET)

BOCA DE IMPULSIÓN (OUTLET)

- Carcasa fabricada en chapa de acero laminado.
- Carcasa totalmente soldada.
- **AA 47-70:** turbina de álabes curvados hacia adelante de simple aspiración y alto rendimiento, fabricada en fundición de aluminio.
- **AA 45/5-60/7:** turbina de álabes curvados hacia atrás (a reacción) de simple aspiración y alto rendimiento, fabricada en fundición de aluminio.
- Protegidos contra la corrosión mediante recubrimiento en polvo de resina epoxy.
- Motor asincrónico normalizado de jaula de ardilla con protección IP-55 y aislamiento clase F. Voltajes estándar 230/400V 50Hz para motores trifásicos
- hasta 4kW y 400/690V 50Hz para potencias superiores.

Serie trifásica

Código	Vel. Nom. R.P.M.	Intens. máx. (A) 400V	Pot. nominal kW	Caudal máx. m³/h	Temp. máx. Aire °C	Nivel sonoro dB (A)
AA47T2-1,1	2800	2,55	1,1	550	130	64
AA53T2-2,2	2800	4,98	2,2	820	130	66
AA59T2-2,2	2800	4,98	2,2	640	130	69
AA59T2-3	2800	6,4	3	950	130	69
AA66T2-4	2800	8,2	4	970	130	72
AA70T2-5,5	2900	11	5,5	1070	130	76
AA70T2-7,5	2900	15	7,5	1680	130	78
AA45/5T2-2,2	2800	4,98	2,2	1750	130	83
AA45/5T2-3	2870	6,4	3	3020	130	83
AA50/5T2-4	2890	8,2	4	3050	130	86
AA50/5T2-5,5	2900	11	5,5	4700	130	86
AA60/7T2-11	2930	19,8	11	5300	130	90

SERIE AA 47-70

Código	A	B	B1	C	D	E	F	G	H	I	J
AA47T2-1,1	643	560	264	70	275,5	365	60	60	372	165	215
AA53T2-2,2	698	609	288,5	70	300	395	60	70	392	185	235
AA59T2-2,2	789	679	321	71,5	335	451	60	80	468,5	250	300
AA59T2-3	789	679	321	71,5	335	451	60	80	468,5	250	300
AA66T2-4	918	807	378	75	411,5	516	60	80	501,5	275	325
AA70T2-5,5	918	807	378	75	411,5	516	60	80	501,5	275	325
AA70T2-7,5	918	807	378	75	411,5	516	60	80	501,5	275	325

Código	ØK	L	M	N	ØO	ØQ	R	ØT	ØU	ØV	Y	ØZ1
AA47T2-1,1	175	355	380	132	168	205	112	11	110	12	367	11
AA53T2-2,2	190	410	435	132	168	215	112	11	125	12	422	11
AA59T2-2,2	205	475	500	140	175	230	122	11	140	12	423,5	11
AA59T2-3	205	475	500	140	175	230	122	11	140	12	433,5	11
AA66T2-4	205	589	614	140	175	230	126,5	11	140	12	461,5	11
AA70T2-5,5	205	589	614	140	175	230	126,5	11	140	12	516,5	11
AA70T2-7,5	205	589	614	140	175	230	126,5	11	140	12	516,5	11

Continúa en la página siguiente >

28011

EXTRACTORES DE AIRE (sigue)

2801103 CENTRÍFUGOS ALTA PRESIÓN

SERIE AA 45/5-60/7

Código	A	B	B1	C	D	E	F	G	H	I	J	ØK	L
AA45/5T2-2,2	776	635	276,5	115	313	460	135	170	529,5	250	300	205	545
AA45/5T2-3	776	635	276,5	115	313	460	135	170	529,5	250	300	205	545
AA50/5T2-4	877	716,5	307,25	121	358	520	150	200	583	275	325	258	589
AA50/5T2-4	877	716,5	307,25	121	358	520	150	200	583	275	325	258	589
AA50/5T2-4	922,5	777,5	347,75	132,5	383	535	170	170	640,5	315	365	280	589

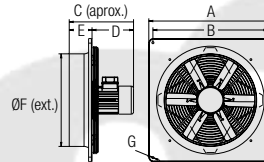
Código	M	N	O	P	ØØ	R	S	ØT	ØU	V	Y (aprox.)	ØZ1
AA45/5T2-2,2	570	215	180	219	249	139,5	254	11	170	M6	504,5	11
AA45/5T2-3	570	215	180	219	249	139,5	254	11	170	M6	514,5	11
AA50/5T2-4	614	256	206	246	292	162	280	11	210	M6	548	11
AA50/5T2-4	614	256	206	246	292	162	280	11	210	M6	603	11
AA50/5T2-4	614	256	226	266	325	168	266	11	246	M6	760,5	11

2801104 VENTILADORES ATEX



HJBMX

- Marco soporte en acero inoxidable AISI 304.
- Hélice de PAGAS de ángulo variable en paro y en origen.
- Rejilla soporte motor y de protección contra contactos según norma UNE-EN 20-359-74. En cumplimiento a la directiva ROHS 2002/95/EC (Restricción de sustancias peligrosas en equipos eléctricos y electrónicos).
- Motor asíncrono normalizado ATEX. Voltajes
- Standard 230/400V 50Hz para motores trifásicos.
- Protección IP55.



Serie monofásica

Código	Vel. Nom. R.P.M.	Intens. máx. (A) 230V	Pot. nominal kW	Caudal máx. m³/h	Temp. máx. Aire °C	Nivel sonoro dB (A)
HJBMX25M4	1390	0,98	0,09	1440	50	42
HJBMX30M4	1390	0,98	0,09	2440	50	45
HJBMX35M4	1390	1,75	0,18	3510	50	47
HJBMX40M4	1390	1,75	0,18	5270	50	52

Serie trifásica

Código	Vel. Nom. R.P.M.	Intens. máx. (A) 400V	Pot. nominal kW	Caudal máx. m³/h	Temp. máx. Aire °C	Nivel sonoro dB (A)
HJBMX25T4	1412	0,65	0,12	1440	50	42
HJBMX30T4	1412	0,65	0,12	2440	50	45
HJBMX35T4	1372	1	0,25	3510	50	47
HJBMX40T4	1372	1	0,25	5270	50	48
HJBMX45T4	1378	1,25	0,37	7260	50	55
HJBMX50T4	1427	2	0,75	9320	50	56
HJBMX56T4	1427	2	0,75	12000	50	59
HJBMX40T6	908	0,8	0,18	3410	50	43
HJBMX45T6	908	0,8	0,18	4710	50	45
HJBMX50T6	908	0,8	0,18	6040	50	47
HJBMX56T6	908	0,8	0,18	7800	50	50

Código	A	B	C (aprox)	D	E	ØF (ext)	ØG
HJBMX25M4	370	320	274,8	192,8	82	253	7
HJBMX25T4	370	320	274,8	192,8	82	253	7
HJBMX30M4	404	337	274,5	192,8	82	308	9
HJBMX30T4	404	337	274,5	192,8	82	308	9
HJBMX35M4	460	392	297,5	211,5	86	366	9
HJBMX35T4	460	392	297,5	211,5	86	366	9
HJBMX40M4	540	504	312	212	100	406	11
HJBMX40T4	540	504	312	212	100	406	11
HJBMX40T6	540	504	312	212	100	406	11
HJBMX45T4	576	521,5	310	210	100	455	11
HJBMX45T6	576	521,5	310	210	100	455	11
HJBMX50T4	655	599,4	339,5	219,5	120	508	11
HJBMX50T6	655	599,4	339,5	219,5	120	508	11
HJBMX56T4	725	650	339,5	219,5	120	560	11
HJBMX56T6	725	650	339,5	219,5	120	560	11

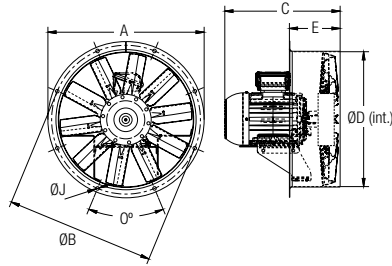
28011

EXTRACTORES DE AIRE (sigue)

2801104 VENTILADORES ATEX (sigue)



HBX



Serie trifásica

- Ventilador helicoidal de marco redondo reforzado con nervio intermedio.
- Montaje modular del conjunto motor hélice que permite una total versatilidad en caso de cualquier cambio.
- Hélice en fundición de aluminio.
- Protegidos contra la corrosión mediante recubrimiento en polvo de resina epoxy.
- Motor asincrónico normalizado ATEX. Voltajes
- Standard 230/400V para motores trifásicos hasta 4kW y 400/690V 50Hz para potencias superiores.
- Motor certificado: II2G EEx_d IIC T5.
- Motor IP55

Código	Vel. Nom. R.P.M.	Intens. máx. (A) 400V	Pot. nominal kW	Caudal máx. m³/h	Temp. máx. Aire °C	Nivel sonoro dB (A)
HBX40T2-1,1	2830	2,6	1,1	7850	50	64
HBX45T2-1,5	2850	3,95	1,5	9750	50	69
HBX45T2-2,2	2840	5,4	2,2	12160	50	69
HBX40T4-0,25	1400	0,84	0,25	4660	50	48
HBX45T4-0,37	1410	1,2	0,37	6600	50	49
HBX50T4-0,55	1430	1,75	0,55	8750	50	59
HBX56T4-0,55	1430	1,75	0,55	8680	50	67
HBX56T4-0,75	1410	2,1	0,75	10810	50	56
HBX56T4-1,1	1420	3,3	1,1	12520	50	57
HBX56T4-1,5	1415	3,8	1,5	14600	50	60
HBX63T4-0,75	1410	2,1	0,75	12020	50	67
HBX63T4-1,1	1420	3,3	1,1	14740	50	56
HBX63T4-1,5	1415	3,8	1,5	16610	50	62
HBX63T4-2,2	1440	5,8	2,2	18630	50	58
HBX71T4-1,1	1420	3,3	1,1	16800	50	70
HBX71T4-1,5	1415	3,8	1,5	19960	50	62
HBX71T4-2,2	1440	5,8	2,2	23200	50	69
HBX71T4-3	1420	6,8	3	25160	50	62
HBX80T4-3	1420	6,8	3	31090	50	72
HBX80T4-4	1450	9,1	4	3400	50	67
HBX50T6-0,25	910	1	0,25	5960	50	53
HBX56T6-0,25	910	1	0,25	7700	50	58
HBX56T6-0,37	940	1,4	0,37	8770	50	50
HBX63T6-0,37	940	1,4	0,37	10760	50	55
HBX63T6-0,55	930	2	0,55	12050	50	51
HBX71T6-0,75	930	2,2	0,75	16250	50	53
HB80T6-0,75	930	2,2	0,75	18300	50	61
HB80T6-1,1	910	3,2	1,1	20550	50	63
HB80T6-1,5	940	4	1,5	22970	50	58
HB80T6-2,2	930	5,2	2,2	25190	50	57

Código	ØA	ØB	ØD	E	ØI	Ø
HBX40	472	450	403	150	10	8x45°
HBX45	525	500	452	170	12	8x45°
HBX50	600	560	504	170	12	12x30°
HBX56	646	620	559	175	12	12x30°
HBX63	725	690	633	185	12	12x30°
HBX71	802	770	715	190	12	16x22,5°
HBX80	892	860	801	220	12	16x22,5°

Continúa en la página siguiente >

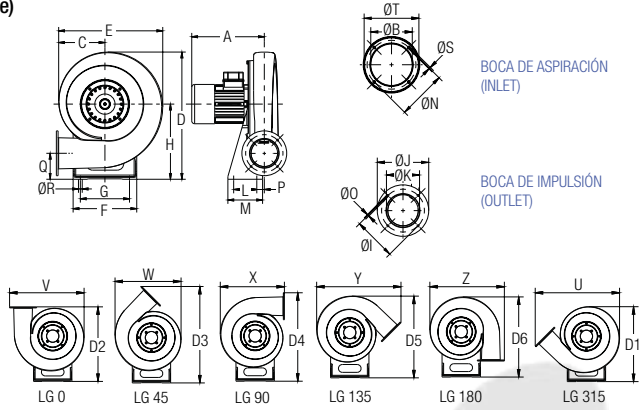
28011 EXTRACTORES DE AIRE (sigue)

2801104 VENTILADORES ATEX (sigue)



MAX

- Carcasa fabricada en fundición de aluminio.
- Turbina fabricada en fundición de aluminio.
- Protegidos contra la corrosión mediante recubrimiento en polvo de resina epoxy.
- Motor con rodamientos de bolas con protección
- IP-55, aislamientos clase F y certificación ATEX, antideflagrante Eex-d. Voltajes estándar 230/400V 50Hz.
- Posición estándar LG270.



Serie trifásica

Código	Vel. Nom. R.P.M.	Intens. máx. (A) 400V	Pot. nominal kW	Caudal máx. m³/h	Temp. máx. Aire °C	Nivel sonoro dB (A)
MAX26T2	2850	1	0,37	750	80	63
MAX27T2	2840	1,45	0,55	860	80	66
MAX28T2	2830	2,6	1,1	1450	80	68
MAX31T2	2840	5,4	2,2	2170	80	72

Código	A	ØB	C	D	D1	D2	D3	D4	D5	D6	E	F	G	H	ØI	J
MAX26T2	240	110	162	413	405	402	519	473	440	431	353	210	160	240	90	140
MAX27T2	250	125	168	440	431	428	552	505	470	460	368	220	170	260	100	155
MAX28T2	275	125	168	440	470	468	605	558	516	505	393	230	180	290	134,5	182
MAX31T2	320	160	193	530	518	513	668	620	568	555	428	240	190	323	145	200

Código	ØK	L	M	ØN	ØO	P	Q	ØR	ØS	ØT	U	V	W	X	Y	Z
MAX26T2	119	65	105	132	6,2	18,5	77	13	M6	152	460	406	363	353	460	046
MAX27T2	129	80	120	147	6,2	26	90	13	M6	165	482	425	381	168	482	425
MAX28T2	160	100	140	162	10,2	20	113	13	M6	187	518	460	406	393	518	460
MAX31T2	175	120	160	180	10,2	18,5	122	13	M6	215	570	510	445	428	570	510

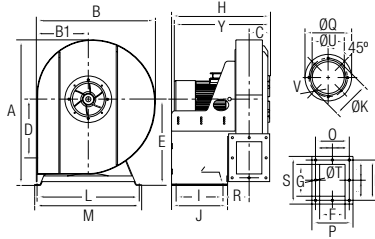
28011

EXTRACTORES DE AIRE (sigue)

2801104 VENTILADORES ATEX (sigue)



AAX



BOCA DE ASPIRACIÓN (INLET)

BOCA DE IMPULSIÓN (OUTLET)

Serie trifásica

- Carcasa fabricada en chapa de acero laminado.
- Carcasa totalmente soldada.
- Turbina de álabes curvados hacia atrás (a reacción) de simple aspiración y alto rendimiento, fabricada en fundición de aluminio.
- Protegidos contra la corrosión mediante recubrimiento en polvo de resina epoxy.
- Motor asíncrono ATEX normalizado de jaula de ardilla con protección IP-55 y aislamiento clase F.
- Voltajes estándar 230/400V 50Hz para motores trifásicos hasta 4kW y 400/690V 50Hz para potencias superiores. Clasificación Eex_dII2G.
- Orientación estándar: LG270.
- Construcción atex zona 1, 2, 22.

Código	Vel. Nom. R.P.M.	Intens. máx. (A) 400V	Pot. nominal kW	Caudal máx. m³/h	Temp. máx. Aire °C	Nivel sonoro dB (A)
AAX45/5T2-2,2	2800	5,4	2,2	1680	60	83
AAX45/5T2-3	2870	7,3	3	2760	60	83
AAX50/5T2-4	2890	9,2	4	2930	60	86
AAX50/5T2-5,5	2900	11,46	5,5	4650	60	86
AAX60/7T2-11	2930	21,4	11	5480	60	90

Código	A	B	B1	C	D	E	F	G	H	I	J	ØK
AAX45/5T2-2,2	776	635	276,5	115	313	460	135	170	529,5	250	300	205
AAX45/5T2-3	776	635	276,5	115	313	460	135	170	529,5	250	300	205
AAX50/5T2-4	877	716,5	307,25	121	358	520	150	200	583	275	325	258
AAX50/5T2-5,5	877	716,5	307,25	121	358	520	150	200	583	275	325	258
AAX60/7T2-11	922,5	777,5	347,75	132,5	383	535	170	170	640,5	315	365	589

Código	L	M	N	O	P	ØQ	R	S	ØT	ØU	V	Y	ØZ1
AAX45/5T2-2,2	545	570	215	180	219	249	139,5	254	11	170	M6	504,5	11
AAX45/5T2-3	545	570	215	180	219	249	139,5	254	11	170	M6	514,5	11
AAX50/5T2-4	589	614	256	206	246	292	162	280	11	210	M6	548	11
AAX50/5T2-5,5	589	614	256	206	246	292	162	280	11	210	M6	603	11
AAX60/7T2-11	589	614	256	226	266	325	168	266	11	246	M6	760,5	11

